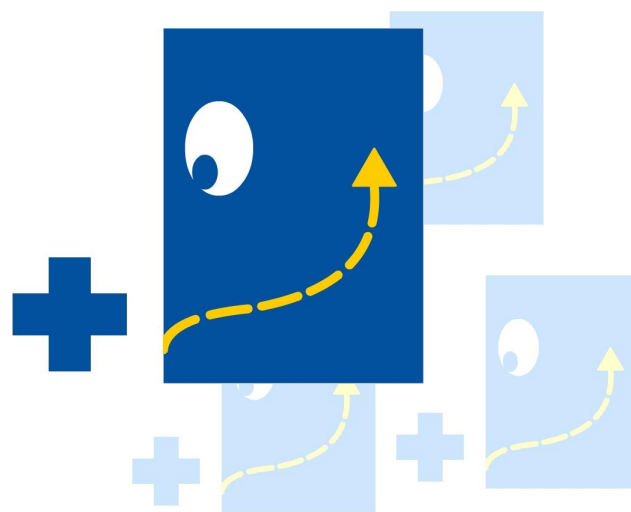




Benchmarkoverzicht

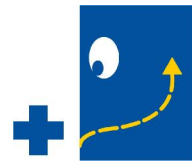


Tevredenheid
binnen de **T**huiszorg



XS2QUALITY
Kwaliteit & Onderzoek

Postbus 37 – 4420 AA – Kapelle
T: 0113-57 00 62 F: 0113-23 15 87
info@xs2quality.nl - www.xs2quality.nl



INLEIDING

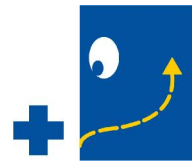
In dit benchmarkoverzicht vindt u een overzicht van de door uw organisatie behaalde resultaten bij het cliënttevredenheidsonderzoek, afgezet tegen het benchmarkgemiddelde. XS2Quality Kwaliteit & Onderzoek heeft vanaf medio 2006 bij een tiental thuiszorgorganisaties een dergelijk onderzoek uitgevoerd. Uit de resultaten van deze onderzoeken hebben wij het benchmarkgemiddelde bepaald en het overzicht opgesteld. U krijgt zo een duidelijk beeld van hoe de kwaliteit van dienstverlening van uw organisatie zich verhoudt ten opzichte van andere thuiszorgorganisaties.

Het overzicht bestaat uit een twee delen. In het eerste deel worden de resultaten per stelling weergegeven. De resultaten van uw organisatie (eerste kolom) worden hierbij afgezet tegenover het benchmarkgemiddelde (tweede kolom). In de derde kolom ziet u het verschil staan. Scores die beginnen met een "-" betekenen dat uw organisatie slechter scoort ten opzichte van het benchmarkgemiddelde.

Het tweede deel bestaat uit een overzicht van de welbekende tevredenheidsscores en het totaalcijfer. In dit overzicht ziet u per stelling welke tevredenheidsscore uw organisatie heeft behaald en wat het benchmarkgemiddelde is. Daarbij staat ook het verschil aangegeven. Vanzelfsprekend betekent een "-" voor het verschil dat uw organisatie lager scoort dan het benchmarkgemiddelde. Met andere woorden: de cliënten van uw organisatie zijn op dit onderdeel minder tevreden dan gemiddeld genomen het geval is.

Het is mogelijk dat u bij sommige stellingen geen score vermeld ziet staan. Deze stelling heeft dan geen onderdeel uitgemaakt van uw vragenlijst. Verder willen wij u er nog op wijzen dat dit overzicht slechts een weergave van de resultaten is. Een definitief oordeel met betrekking tot de eventueel te nemen acties zult u zelf moeten vormen. Het benchmarkoverzicht geeft u hiervoor, in combinatie met de rapportage, voldoende handvatten.

Respons Cliënttevredenheidsonderzoek Thuiszorg	
Care Company	51,4%
Benchmark	58,5%



1. RESULTATEN PER STELLING

CONTACT EN ONGANG

De medewerkers zijn behulpzaam (vz).			
	Care Comp	Benchmark	Vershil
<i>Helemaal niet mee eens</i>	0,0%	0,9%	0,9%
<i>Niet mee eens</i>	1,0%	1,1%	0,1%
<i>Wel mee eens</i>	12,5%	31,9%	-19,4%
<i>Helemaal mee eens</i>	86,5%	66,1%	20,4%
Totaal aant. resp.	100,0%	100,0%	

De medewerkers zijn behulpzaam (mk).			
	Care Comp	Benchmark	Vershil
<i>Helemaal niet mee eens</i>	1,1%	2,2%	1,1%
<i>Niet mee eens</i>	0,0%	4,5%	4,5%
<i>Wel mee eens</i>	18,1%	38,0%	-19,9%
<i>Helemaal mee eens</i>	80,9%	55,4%	25,5%
Totaal aant. resp.	100,0%	100,0%	

De medewerkers nemen mij serieus (vz).			
	Care Comp	Benchmark	Vershil
<i>Helemaal niet mee eens</i>	0,0%	0,9%	0,9%
<i>Niet mee eens</i>	1,9%	1,8%	-0,1%
<i>Wel mee eens</i>	16,2%	31,8%	-15,6%
<i>Helemaal mee eens</i>	81,9%	65,5%	16,4%
Totaal aant. resp.	100,0%	100,0%	

De medewerkers nemen mij serieus (mk).			
	Care Comp	Benchmark	Vershil
<i>Helemaal niet mee eens</i>	1,1%	1,8%	0,8%
<i>Niet mee eens</i>	1,1%	4,9%	3,9%
<i>Wel mee eens</i>	16,8%	35,1%	-18,2%
<i>Helemaal mee eens</i>	81,1%	58,2%	22,9%
Totaal aant. resp.	100,0%	100,0%	

De medewerkers nemen voldoende tijd voor mij (vz).			
	Care Comp	Benchmark	Vershil
<i>Helemaal niet mee eens</i>	1,9%	1,2%	-0,7%
<i>Niet mee eens</i>	1,0%	2,6%	1,7%
<i>Wel mee eens</i>	14,4%	33,3%	-18,8%
<i>Helemaal mee eens</i>	82,7%	62,9%	19,8%
Totaal aant. resp.	100,0%	100,0%	

De medewerkers nemen voldoende tijd voor mij (mk).			
	Care Comp	Benchmark	Vershil
<i>Helemaal niet mee eens</i>	0,0%	1,8%	1,8%
<i>Niet mee eens</i>	2,2%	5,4%	3,2%
<i>Wel mee eens</i>	19,4%	39,6%	-20,2%
<i>Helemaal mee eens</i>	78,5%	53,3%	25,2%
Totaal aant. resp.	100,0%	100,0%	

De medewerkers zijn deskundig (vz).			
	Care Comp	Benchmark	Vershil
<i>Helemaal niet mee eens</i>	1,0%	1,7%	0,7%
<i>Niet mee eens</i>	1,0%	4,5%	3,5%
<i>Wel mee eens</i>	26,7%	38,0%	-11,3%
<i>Helemaal mee eens</i>	71,4%	55,8%	15,6%
Totaal aant. resp.	100,0%	100,0%	

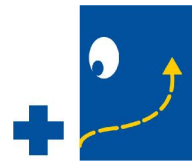
De medewerkers zijn deskundig (mk).			
	Care Comp	Benchmark	Vershil
<i>Helemaal niet mee eens</i>	0,0%	2,3%	2,3%
<i>Niet mee eens</i>	1,1%	6,2%	5,1%
<i>Wel mee eens</i>	28,3%	42,4%	-14,2%
<i>Helemaal mee eens</i>	70,7%	49,1%	21,6%
Totaal aant. resp.	100,0%	100,0%	

De medewerkers komen gemaakte afspraken na (vz).			
	Care Comp	Benchmark	Vershil
<i>Helemaal niet mee eens</i>	0,0%	0,7%	0,7%
<i>Niet mee eens</i>	0,0%	3,6%	3,6%
<i>Wel mee eens</i>	16,5%	31,5%	-15,0%
<i>Helemaal mee eens</i>	83,5%	64,2%	19,3%
Totaal aant. resp.	100,0%	100,0%	

De medewerkers komen gemaakte afspraken na (mk).			
	Care Comp	Benchmark	Vershil
<i>Helemaal niet mee eens</i>	0,0%	3,1%	3,1%
<i>Niet mee eens</i>	4,1%	8,1%	3,9%
<i>Wel mee eens</i>	13,4%	36,4%	-23,0%
<i>Helemaal mee eens</i>	82,5%	52,5%	30,0%
Totaal aant. resp.	100,0%	100,0%	

De medewerkers hebben voldoende waardering voor mij (vz).			
	Care Comp	Benchmark	Vershil
<i>Helemaal niet mee eens</i>	-	0,9%	-
<i>Niet mee eens</i>	-	2,3%	-
<i>Wel mee eens</i>	-	33,9%	-
<i>Helemaal mee eens</i>	-	62,8%	-
Totaal aant. resp.	-	100,0%	

De medewerkers hebben voldoende waardering voor mij (mk).			
	Care Comp	Benchmark	Vershil
<i>Helemaal niet mee eens</i>	-	1,6%	-
<i>Niet mee eens</i>	-	3,9%	-
<i>Wel mee eens</i>	-	40,8%	-
<i>Helemaal mee eens</i>	-	53,7%	-
Totaal aant. resp.	-	100,0%	



De organisatie is overdag (tijdens kantooruren) telefonisch goed bereikbaar.			
	Care Comp	Benchmark	Vershil
Helemaal niet mee eens	0,0%	1,0%	1,0%
Niet mee eens	1,9%	4,5%	2,6%
Wel mee eens	11,7%	34,6%	-23,0%
Helemaal mee eens	86,4%	59,9%	26,5%
Totaal aant. resp.	100,0%	100,0%	

De organisatie is 's avonds en in het weekend telefonisch goed bereikbaar.			
	Care Comp	Benchmark	Vershil
Helemaal niet mee eens	-	2,8%	-
Niet mee eens	-	9,2%	-
Wel mee eens	-	32,6%	-
Helemaal mee eens	-	55,4%	-
Totaal aant. resp.	-	100,0%	

INFORMATIEVOORZIENING

De informatie die ik voor aanvang van de zorgverlening heb gekregen is voldoende.			
	Care Comp	Benchmark	Vershil
Helemaal niet mee eens	1,0%	2,0%	1,0%
Niet mee eens	2,0%	5,9%	3,9%
Wel mee eens	33,3%	47,3%	-13,9%
Helemaal mee eens	63,7%	44,9%	18,8%
Totaal aant. resp.	100,0%	100,0%	

De zorg na ontvangst van de indicatie is ingezet binnen de afgesproken termijn.			
	Care Comp	Benchmark	Vershil
Helemaal niet mee eens	1,1%	1,0%	-0,1%
Niet mee eens	2,1%	3,5%	1,4%
Wel mee eens	22,3%	40,1%	-17,8%
Helemaal mee eens	74,5%	55,3%	19,2%
Totaal aant. resp.	100,0%	100,0%	

Het afstemmen van de zorg verloopt correct en duidelijk.			
	Care Comp	Benchmark	Vershil
Helemaal niet mee eens	1,0%	1,4%	0,5%
Niet mee eens	2,9%	5,9%	3,0%
Wel mee eens	26,0%	39,4%	-13,5%
Helemaal mee eens	70,2%	53,3%	16,9%
Totaal aant. resp.	100,0%	100,0%	

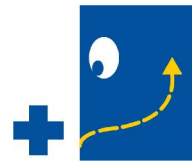
Ik heb voldoende zeggenschap over het maken van afspraken over de zorgverlening.			
	Care Comp	Benchmark	Vershil
Helemaal niet mee eens	0,0%	1,4%	1,4%
Niet mee eens	3,0%	4,9%	1,9%
Wel mee eens	26,0%	40,2%	-14,2%
Helemaal mee eens	71,0%	53,6%	17,4%
Totaal aant. resp.	100,0%	100,0%	

Alle afspraken over de zorg zijn duidelijk in een zorgplan vastgelegd.			
	Care Comp	Benchmark	Vershil
Helemaal niet mee eens	3,1%	2,1%	-1,0%
Niet mee eens	2,1%	6,0%	3,9%
Wel mee eens	29,2%	41,5%	-12,3%
Helemaal mee eens	65,6%	50,4%	15,2%
Totaal aant. resp.	100,0%	100,0%	

Het zorgplan is opgesteld naar de indicatiestelling en mijn individuele wensen en behoeften.			
	Care Comp	Benchmark	Vershil
Helemaal niet mee eens	0,0%	1,6%	1,6%
Niet mee eens	2,2%	4,5%	2,3%
Wel mee eens	30,3%	43,1%	-12,7%
Helemaal mee eens	67,4%	50,8%	16,6%
Totaal aant. resp.	100,0%	100,0%	

Ik ben tevreden over het gebruik van het zorgplan.			
	Care Comp	Benchmark	Vershil
Helemaal niet mee eens	3,4%	3,0%	-0,4%
Niet mee eens	1,1%	6,2%	5,0%
Wel mee eens	33,0%	42,9%	-10,0%
Helemaal mee eens	62,5%	48,0%	14,5%
Totaal aant. resp.	100,0%	100,0%	

Ik word voldoende geïnformeerd over wijzigingen in de planning van de zorgverlening.			
	Care Comp	Benchmark	Vershil
Helemaal niet mee eens	0,0%	2,9%	2,9%
Niet mee eens	7,9%	11,3%	3,5%
Wel mee eens	31,5%	38,6%	-7,1%
Helemaal mee eens	60,7%	47,2%	13,5%
Totaal aant. resp.	100,0%	100,0%	



Ik word tijdig geïnformeerd over wijzigingen in de planning van de zorgverlening.			
	Care Comp	Benchmark	Vershil
Helemaal niet mee eens	0,0%	3,0%	3,0%
Niet mee eens	7,5%	11,6%	4,0%
Wel mee eens	33,3%	37,0%	-3,7%
Helemaal mee eens	59,1%	48,4%	10,8%
Totaal aant. resp.	100,0%	100,0%	

Ik ben tevreden over het aantal zorguren.			
	Care Comp	Benchmark	Vershil
Helemaal niet mee eens	-	1,3%	-
Niet mee eens	-	3,3%	-
Wel mee eens	-	42,5%	-
Helemaal mee eens	-	52,9%	-
Totaal aant. resp.	-	100,0%	

Mijn persoonlijke eigendommen/ gegevens worden zorgvuldig behandeld.			
	Care Comp	Benchmark	Vershil
Helemaal niet mee eens	0,0%	1,0%	1,0%
Niet mee eens	0,0%	2,7%	2,7%
Wel mee eens	26,9%	38,7%	-11,8%
Helemaal mee eens	73,1%	57,6%	15,5%
Totaal aant. resp.	100,0%	100,0%	

De administratieve afhandelingen verlopen correct.			
	Care Comp	Benchmark	Vershil
Helemaal niet mee eens	1,0%	2,7%	1,6%
Niet mee eens	2,1%	6,8%	4,7%
Wel mee eens	22,7%	40,1%	-17,4%
Helemaal mee eens	74,2%	50,5%	23,7%
Totaal aant. resp.	100,0%	100,0%	

ZORGVERLENING

De verzorgende voert haar/ zijn werkzaamheden goed uit.			
	Care Comp	Benchmark	Vershil
Helemaal niet mee eens	0,0%	1,0%	1,0%
Niet mee eens	0,9%	3,1%	2,1%
Wel mee eens	24,5%	34,1%	-9,5%
Helemaal mee eens	74,5%	61,9%	12,6%
Totaal aant. resp.	100,0%	100,0%	

De verzorgende heeft voldoende tijd voor de zorgverlening.			
	Care Comp	Benchmark	Vershil
Helemaal niet mee eens	0,0%	0,9%	0,9%
Niet mee eens	2,0%	3,3%	1,3%
Wel mee eens	21,0%	35,0%	-14,0%
Helemaal mee eens	77,0%	60,7%	16,3%
Totaal aant. resp.	100,0%	100,0%	

De verzorgende geeft voldoende ondersteuning.			
	Care Comp	Benchmark	Vershil
Helemaal niet mee eens	0,0%	0,9%	0,9%
Niet mee eens	1,0%	3,0%	2,0%
Wel mee eens	23,8%	37,0%	-13,2%
Helemaal mee eens	75,2%	59,1%	16,2%
Totaal aant. resp.	100,0%	100,0%	

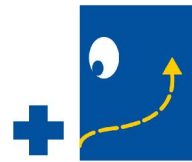
De verzorgende is voldoende deskundig.			
	Care Comp	Benchmark	Vershil
Helemaal niet mee eens	-	2,3%	-
Niet mee eens	-	2,5%	-
Wel mee eens	-	37,5%	-
Helemaal mee eens	-	57,7%	-
Totaal aant. resp.	-	100,0%	

De verzorgende informeert mij goed over alles wat hij/ zij doet.			
	Care Comp	Benchmark	Vershil
Helemaal niet mee eens	1,0%	1,2%	0,3%
Niet mee eens	2,9%	4,6%	1,7%
Wel mee eens	24,5%	36,0%	-11,4%
Helemaal mee eens	71,6%	58,2%	13,4%
Totaal aant. resp.	100,0%	100,0%	

De verzorgende houdt voldoende rekening met mijn persoonlijke wensen.			
	Care Comp	Benchmark	Vershil
Helemaal niet mee eens	0,0%	1,1%	1,1%
Niet mee eens	1,0%	2,3%	1,4%
Wel mee eens	22,1%	34,8%	-12,7%
Helemaal mee eens	76,9%	61,8%	15,2%
Totaal aant. resp.	100,0%	100,0%	

De verzorgende toont betrokkenheid en interesse.			
	Care Comp	Benchmark	Vershil
Helemaal niet mee eens	0,0%	0,6%	0,6%
Niet mee eens	1,0%	2,5%	1,5%
Wel mee eens	21,2%	32,9%	-11,7%
Helemaal mee eens	77,9%	64,0%	13,9%
Totaal aant. resp.	100,0%	100,0%	

De verzorgende behandelt mij met respect.			
	Care Comp	Benchmark	Vershil
Helemaal niet mee eens	0,0%	0,6%	0,6%
Niet mee eens	0,0%	1,1%	1,1%
Wel mee eens	20,2%	32,0%	-11,8%
Helemaal mee eens	79,8%	66,3%	13,5%
Totaal aant. resp.	100,0%	100,0%	



De verzorgende houdt voldoende rekening met mijn privacy.			
	Care Comp	Benchmark	Vershil
Helemaal niet mee eens	-	0,8%	-
Niet mee eens	-	1,3%	-
Wel mee eens	-	32,2%	-
Helemaal mee eens	-	65,7%	-
Totaal aant. resp.	-	100,0%	

De verzorgende houdt voldoende rekening met hygiënisch werken.			
	Care Comp	Benchmark	Vershil
Helemaal niet mee eens	0,0%	0,8%	0,8%
Niet mee eens	0,0%	3,2%	3,2%
Wel mee eens	30,1%	35,5%	-5,4%
Helemaal mee eens	69,9%	60,5%	9,4%
Totaal aant. resp.	100,0%	100,0%	

De verzorgende houdt voldoende rekening met veilig werken.			
	Care Comp	Benchmark	Vershil
Helemaal niet mee eens	0,0%	0,7%	0,7%
Niet mee eens	0,0%	0,9%	0,9%
Wel mee eens	27,5%	38,0%	-10,6%
Helemaal mee eens	72,5%	60,3%	12,2%
Totaal aant. resp.	100,0%	100,0%	

Ik ben tevreden over het aantal wisselingen van verzorgenden dat ik heb gehad.			
	Care Comp	Benchmark	Vershil
Helemaal niet mee eens	3,3%	6,2%	2,9%
Niet mee eens	8,8%	10,8%	2,0%
Wel mee eens	27,5%	39,3%	-11,8%
Helemaal mee eens	60,4%	43,7%	16,7%
Totaal aant. resp.	100,0%	100,0%	

RESULTAAT

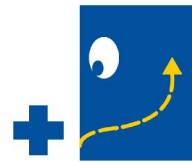
De zorgverlening helpt mij echt goed.			
	Care Comp	Benchmark	Vershil
Helemaal niet mee eens	0,0%	0,6%	0,6%
Niet mee eens	1,0%	3,0%	2,0%
Wel mee eens	22,5%	36,8%	-14,3%
Helemaal mee eens	76,5%	59,5%	16,9%
Totaal aant. resp.	100,0%	100,0%	

De zorgverlening verloopt volgens de gemaakte afspraken in het zorgplan.			
	Care Comp	Benchmark	Vershil
Helemaal niet mee eens	1,1%	1,2%	0,1%
Niet mee eens	1,1%	3,5%	2,4%
Wel mee eens	27,8%	38,7%	-11,0%
Helemaal mee eens	70,0%	56,5%	13,5%
Totaal aant. resp.	100,0%	100,0%	

Periodiek vinden er tussentijdse evaluaties plaats van de verleende zorg.			
	Care Comp	Benchmark	Vershil
Helemaal niet mee eens	0,0%	8,0%	8,0%
Niet mee eens	8,3%	19,4%	11,1%
Wel mee eens	30,6%	36,0%	-5,4%
Helemaal mee eens	61,1%	36,5%	24,6%
Totaal aant. resp.	100,0%	100,0%	

De zorgverlening beantwoordt aan mijn verwachtingen.			
	Care Comp	Benchmark	Vershil
Helemaal niet mee eens	0,0%	1,2%	1,2%
Niet mee eens	0,0%	4,9%	4,9%
Wel mee eens	26,5%	37,1%	-10,6%
Helemaal mee eens	73,5%	56,8%	16,7%
Totaal aant. resp.	100,0%	100,0%	

Ik zou een ander aanraden zorgverlening te zoeken bij Thuiszorgorganisatie.			
	Care Comp	Benchmark	Vershil
Helemaal niet mee eens	0,0%	3,0%	3,0%
Niet mee eens	0,0%	4,1%	4,1%
Wel mee eens	21,4%	32,6%	-11,2%
Helemaal mee eens	78,6%	60,3%	18,4%
Totaal aant. resp.	100,0%	100,0%	



2. TEVREDENHEIDSCORES EN TOTAALBEELD

CONTACT EN ONGANG

De medewerkers zijn behulpzaam (vz).
De medewerkers zijn behulpzaam (mk).
De medewerkers nemen mij serieus (vz).
De medewerkers nemen mij serieus (mk).
De medewerkers nemen voldoende tijd voor mij (vz).
De medewerkers nemen voldoende tijd voor mij (mk).
De medewerkers zijn deskundig (vz).
De medewerkers zijn deskundig (mk).
De medewerkers komen gemaakte afspraken na (vz).
De medewerkers komen gemaakte afspraken na (mk).
De medewerkers hebben voldoende waardering voor mij (vz).
De medewerkers hebben voldoende waardering voor mij (mk).
De organisatie is overdag (tijdens kantooruren) telefonisch goed bereikbaar.
De organisatie is 's avonds en in het weekend telefonisch goed bereikbaar.

Tevredenheidsscore

Care Comp	Benchmark	Vershil
99,0%	98,0%	1,0%
98,9%	93,4%	5,6%
98,1%	97,3%	0,8%
97,9%	93,2%	4,7%
97,1%	96,1%	1,0%
97,8%	92,8%	5,0%
98,1%	93,8%	4,3%
98,9%	91,5%	7,4%
100,0%	95,7%	4,3%
95,9%	88,9%	7,0%
-	96,7%	-
-	94,5%	-
98,1%	94,5%	3,6%
-	88,0%	-

INFORMATIEVOORZIENING

De informatie die ik voor aanvang van de zorgverlening heb gekregen is voldoende.
De zorg na ontvangst van de indicatie is ingezet binnen de afgesproken termijn.
Het afstemmen van de zorg verloopt correct en duidelijk.
Ik heb voldoende zeggenschap over het maken van afspraken over de zorgverlening.
Alle afspraken over de zorg zijn duidelijk in een zorgplan vastgelegd.
Het zorgplan is opgesteld naar de indicatiestelling en mijn individuele wensen en behoeften.
Ik ben tevreden over het gebruik van het zorgplan.
Ik word voldoende geïnformeerd over wijzigingen in de planning van de zorgverlening.
Ik word tijdig geïnformeerd over wijzigingen in de planning van de zorgverlening.
Ik ben tevreden over het aantal zorguren.
Mijn persoonlijke eigendommen/ gegevens worden zorgvuldig behandeld.
De administratieve afhandelingen verlopen correct.

Tevredenheidsscore

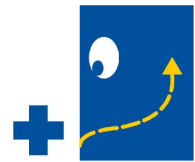
Care Comp	Benchmark	Vershil
97,1%	92,2%	4,9%
96,8%	95,5%	1,3%
96,2%	92,7%	3,5%
97,0%	93,8%	3,2%
94,8%	91,9%	2,9%
97,8%	93,9%	3,8%
95,5%	90,9%	4,6%
92,1%	85,8%	6,4%
92,5%	85,4%	7,1%
-	95,4%	-
100,0%	96,3%	3,7%
96,9%	90,5%	6,4%

ZORGVERLENING

De verzorgende voert haar/ zijn werkzaamheden goed uit.
De verzorgende heeft voldoende tijd voor de zorgverlening.
De verzorgende geeft voldoende ondersteuning.
De verzorgende is voldoende deskundig.
De verzorgende informeert mij goed over alles wat hij/ zij doet.
De verzorgende houdt voldoende rekening met mijn persoonlijke wensen.
De verzorgende toont betrokkenheid en interesse.
De verzorgende behandelt mij met respect.
De verzorgende houdt voldoende rekening met mijn privacy.
De verzorgende houdt voldoende rekening met hygiënisch werken.
De verzorgende houdt voldoende rekening met veilig werken.
Ik ben tevreden over het aantal wisselingen van verzorgenden dat ik heb gehad.

Tevredenheidsscore

Care Comp	Benchmark	Vershil
99,1%	96,0%	3,1%
98,0%	95,8%	2,2%
99,0%	96,1%	3,0%
-	95,2%	-
96,1%	94,1%	1,9%
99,0%	96,5%	2,5%
99,0%	96,9%	2,2%
100,0%	98,3%	1,7%
-	97,9%	-
100,0%	96,0%	4,0%
100,0%	98,4%	1,6%
87,9%	83,1%	4,9%



<u>RESULTAAT</u>	<u>Tevredenscore</u>		
	Care Comp	Benchmark	Vershil
De zorgverlening helpt mij echt goed.	99,0%	96,4%	2,6%
De zorgverlening verloopt volgens de gemaakte afspraken in het zorgplan.	97,8%	95,3%	2,5%
Periodiek vinden er tussentijdse evaluaties plaats van de verleende zorg.	91,7%	72,5%	19,2%
De zorgverlening beantwoordt aan mijn verwachtingen.	100,0%	93,9%	6,1%
Ik zou een ander aanraden zorgverlening te zoeken bij Thuiszorgorganisatie.	100,0%	92,8%	7,2%
<u>TOTAALBEELD</u>			
Kunt u een cijfer geven voor uw totale tevredenheid betreffende de zorgverlening?	Care Comp	Benchmark	Vershil
	8,51	7,99	0,52